

## Meta

Este programa proporciona información a los trabajadores agrícolas sobre las señales de mano estandarizadas para ser usadas cuando las comunicaciones vocales son imposibles debido a la distancia o al ruido.

## Objetivo

El personal podrá usar las señales de mano para comunicarse cuando se esté trabajando alrededor de o con maquinaria.

## Antecedentes

La Sociedad Americana de Ingenieros Agrícolas (American Society of Agricultural Engineers, por su nombre en inglés) desarrolló un sistema estándar de señales de mano cuando ya era evidente que estaban ocurriendo accidentes debido a malentendidos al no poder escuchar las comunicaciones verbales a causa de la distancia o por el ruido. Las señales de mano pueden prevenir accidentes y ahorrar tiempo. Son fáciles y sencillas de aprender.

## Procedimiento

### Apague el Motor

Mueva su brazo derecho de izquierda a derecha como si se estuviera cortando el cuello.



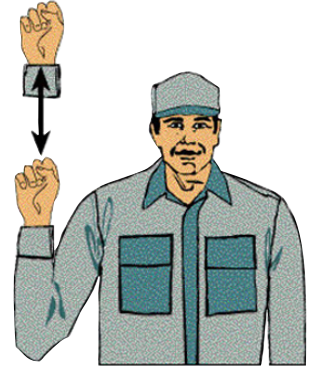
### Arranque el Motor

Mueva el brazo en un círculo a nivel de la cintura como si estuviera arrancando un motor.



### Aumente la Velocidad

Levante la mano hasta el hombro, haga un puño, y rápidamente levántelo y bájelo varias veces.



### Disminuya la Velocidad

Con el brazo extendido horizontalmente a un lado del cuerpo y con la palma de la mano hacia abajo, baje el brazo varias veces, a un mínimo de 45 grados; mantenga el brazo recto. No levante el brazo más allá de una posición horizontal.



### Alto

Levante la mano hacia arriba con el brazo completamente extendido y con la palma de la mano hacia el frente. Mantenga esa posición hasta que la señal sea comprendida.



---

## Levante el Equipo

Señale hacia arriba con el dedo índice, mientras que al mismo tiempo hace un círculo con la mano al nivel de la cabeza.



---

## Avance Hacia Mi

Alce el brazo verticalmente, palma hacia el frente, y gírelo en un amplio círculo horizontal. Esta señal también puede significar "Venga a Ayudarme".



---

## Baje el Equipo

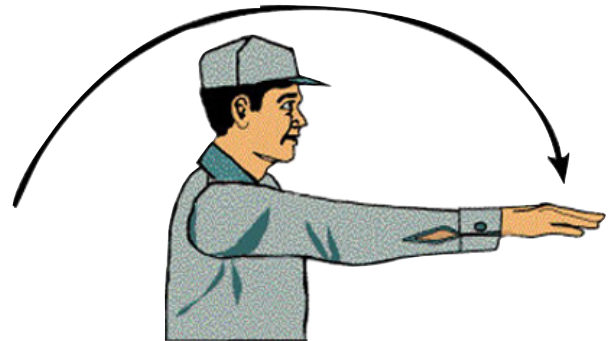
Señale hacia el suelo con el dedo índice de una mano, mientras que al mismo tiempo hace un círculo con la mano.



---

## Apártese-Arranque

Oriéntese en la dirección del movimiento deseado, extienda el brazo hacia atrás, después muévalo hacia arriba y al frente hasta que esté en posición horizontal frente a usted con la palma de la mano hacia abajo.



---

## Falta esta Distancia

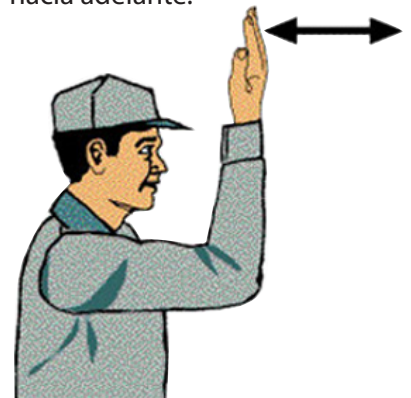
Ponga las manos frente a su cara, las palmas de las manos una hacia la otra. Acerque o aleje las manos para indicar la distancia que debe moverse.



---

## Avance Hacia Mí/Sígame

Mire hacia la persona o el vehículo que desea que se mueva. Mantenga una mano frente a usted con el brazo doblado y la palma de la mano hacia su cara, y mueva el antebrazo hacia atrás y hacia adelante.



## Repaso

1. ¿Cuándo es que son más eficaces las señales de mano?
  - a. Después de la primera taza de café por la mañana.
  - b. Al ser imposible las comunicaciones verbales debido al ruido o a la distancia.
  - c. En la tarde.
  - d. Al estar manejando en caminos llenos de baches.
2. La señal para “avance hacia mi” también puede significar \_\_\_\_\_.
  - a. Deme su dinero.
  - b. Deje de mirarme.
  - c. No persiga a las gallinas.
  - d. Venga a ayudarme.
3. La señal de mano para “arranque el motor” se hace:
  - a. Moviendo la mano en un círculo al nivel de la cintura.
  - b. Moviendo el brazo por el cuello de izquierda a derecha.
  - c. Bombeando el puño al nivel del hombro hacia arriba rápidamente.
  - d. Colocando las manos detrás de la cabeza y meneando las caderas.
4. Extender el brazo a un lado del cuerpo horizontalmente, con la palma de la mano hacia abajo y mover la mano hacia abajo varias veces significa \_\_\_\_\_.
  - a. El operador de la máquina necesita ir más despacio.
  - b. Una bandada de pájaros está obstruyendo la vista.
  - c. La música está demasiado fuerte.
  - d. Hay gente conocida acercándose.
5. Señalar el piso con el dedo índice mientras se mueve la mano en círculos, indica que \_\_\_\_\_.
  - a. El baño funciona bien.
  - b. Hay personas no autorizadas en el área.
  - c. El trabajo está excediendo el presupuesto.
  - d. Baje el equipo.

## Respuestas:

1. b 2. d 3. a 4. a 5. d

## Recursos

El Departamento de Seguros de Texas, División de Compensación para Trabajadores (Texas Department of Insurance, Division of Workers' Compensation – TDI-DWC, por su nombre y siglas en inglés) ofrece una biblioteca con préstamos gratuitos de materiales audiovisuales de seguridad ocupacional y de salud. Llame al 512-804-4620 para obtener más información o visite nuestro sitio Web en [www.tdi.state.tx.us/wc/safety/videoresources/avcatalog.html](http://www.tdi.state.tx.us/wc/safety/videoresources/avcatalog.html).

TDI-DWC también ofrece en línea, muchas publicaciones gratuitas de seguridad agrícola y sobre la maquinaria en [www.tdi.state.tx.us/wc/safety/videoresources/index.html](http://www.tdi.state.tx.us/wc/safety/videoresources/index.html), incluyendo la Seguridad con la Maquinaria Agrícola (Agricultural Machinery Safety, por su nombre en inglés), la Agricultura y la Seguridad de los Menores (Agriculture and Child Safety), La Prevención de Volcaduras con los Tractores Agrícolas (Farm Tractor Road Safety, por su nombre en inglés), y el Programa de Capacitación para la Seguridad al Manejar Tractores Agrícolas en las Carreteras (Tractor Road Safety Training Program, por su nombre en inglés).

Este Programa de Capacitación de Seguridad ha sido publicado con información de la Sociedad Americana de Ingenieros Agrícolas (American Society of Agricultural Engineers, por su nombre en inglés) y con información de TDI-DWC y se considera correcta al momento de su publicación.